

ABSOLUTE

BUFFET



Standard

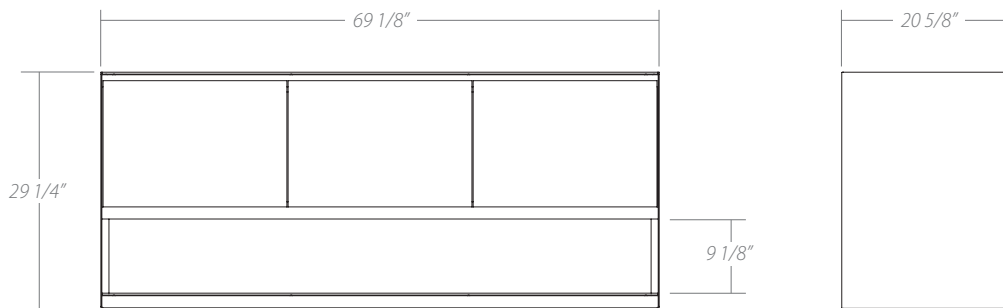


Full doors/ portes allongées

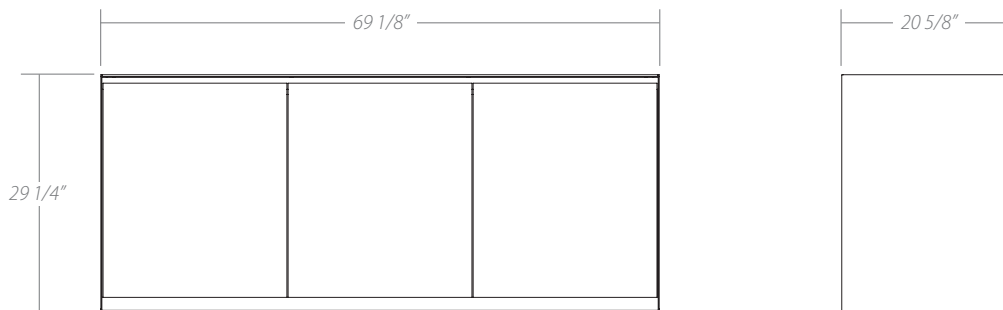
ABSOLUTE BUFFET

Available sizes/ Dimensions disponibles:

Standard/ Standard



Full doors/ Portes allongées



Features/ Spécifications:

- Fully welded steel frame.
- Available in all powder coated finishes.
- Available in Brushed Steel.
- Adjustable feet.
- Melamine finished back matches the color of the etched glass.
- Adjustable cam shelves that are locked into place for added sturdiness.
- Available with anti-glare and anti-fingerprint etched tempered glass, etched mirror or porcelain.
- Soft closing mechanism on doors.
- Laser cut design option available on standard buffet glass and mirror doors.

- Structure d'acier entièrement soudée.
- Disponible dans tous les finis de peintures cuites.
- Disponible en Brushed Steel.
- Sous-pattes ajustables.
- Le dos en mélamine s'agence à la couleur du verre dépoli.
- Tablettes ajustables se fixant avec des cames de blocage pour plus de solidité.
- Disponible avec verre trempé dépoli anti-reflets et anti-empreintes, miroir dépoli ou porcelaine.
- Portes munies d'un amortisseur.
- Découpes laser disponibles en option sur les portes en verre et miroir du buffet standard.

TRICA

www.tricafurniture.com

MADE IN CANADA/ FABRIQUÉ AU CANADA

1-800-273-4897 • 800, Pasteur, St. Jerome, Quebec (Canada) J7Z 7K9
Specifications are subject to change without previous notice./ Sujet à changements sans préavis.